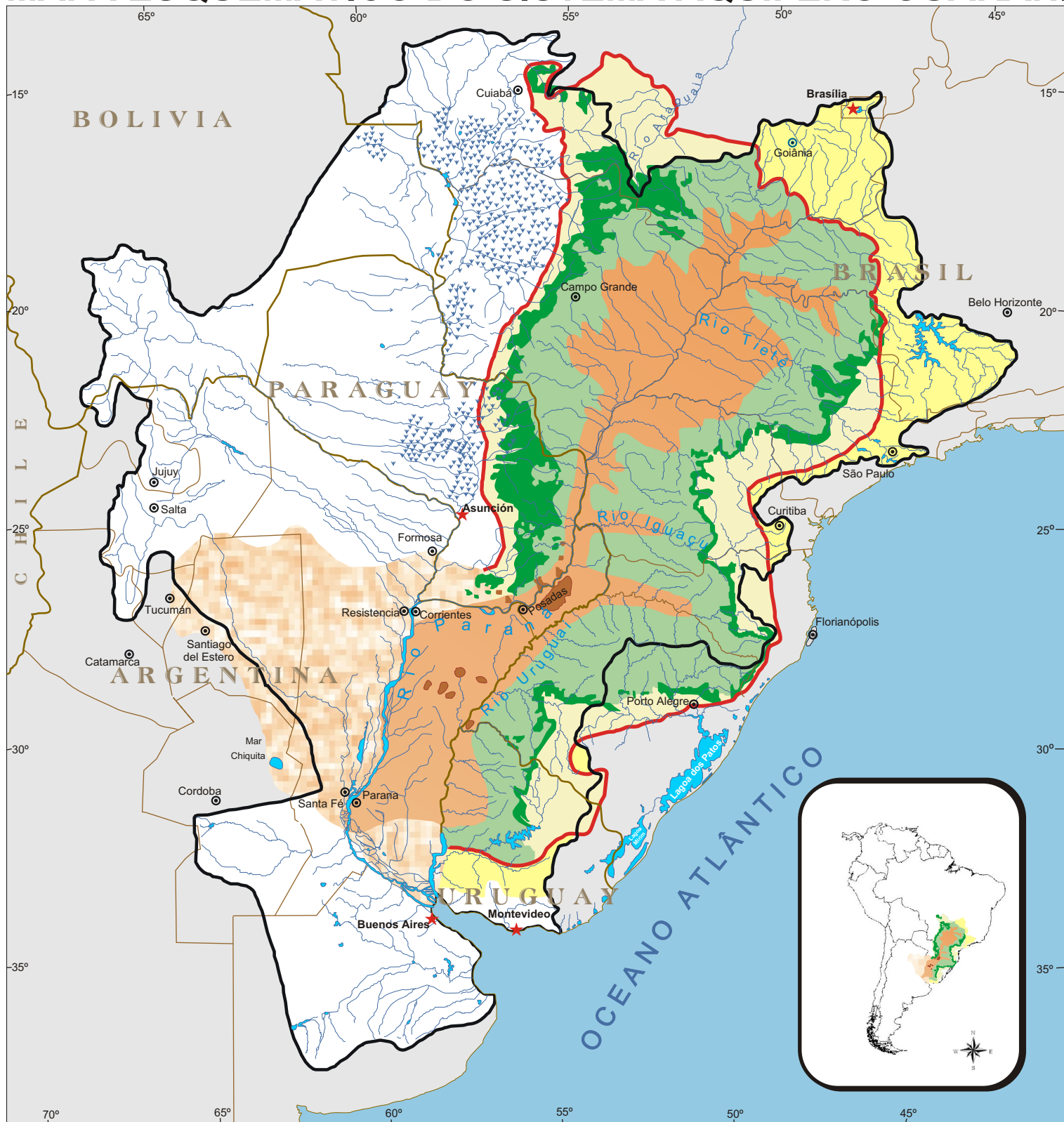


MAPA ESQUEMÁTICO DO SISTEMA AQUÍFERO GUARANI



LEGENDA

- | | | | |
|--|--|--|---------------------------------------|
| | Drenagens não relacionadas ao Aquífero Guarani (não integram o Sistema) | | Limite bacia hidrográfica do Prata |
| | Área potencial de recarga indireta (a partir da drenagem superficial) | | Limite bacia sedimentar do Paraná |
| | Área potencial de recarga indireta (a partir do fluxo subterrâneo) | | Rios |
| | Área potencial de recarga direta (regime fissural/poroso: basaltos e arenitos) | | Limite político de Países |
| | Área potencial de recarga direta (regime poroso: afloramento do Guarani) | | Limite político de Estados/Províncias |
| | Área potencial de descarga (regime poroso: afloramentos do Guarani) | | Capitais Estados/Províncias |
| | Área potencial de descarga (regime fissural /poroso: basaltos e arenitos (indivisos)) | | Capital dos Países |
| | Área potencial de descarga (regime fissural /poroso (relação com o Guarani a definir)) | | |

Escala em quilômetros
 0 100 200 300
 (escala aproximada: 1:13.600.000)

Notas:

- Figura ilustrativa elaborada pela CAS/SRH/MMA (UNPP/Brasil) aprovada pelo Conselho Superior de Preparação do Projeto de Proteção Ambiental e Desenvolvimento Sustentável do Sistema Aquífero Guarani (Argentina, Brasil, Paraguai e Uruguai - GEF/Banco Mundial - OEA).
 - As porções coloridas representam as áreas que, em potencial, compõe o Sistema Aquífero Guarani. As áreas em branco e cinza não integram o Guarani. Os limites do Aquífero Guarani não estão totalmente definidos na Argentina e no Paraguai, tampouco se as áreas de descarga assinaladas estão a ele relacionadas.

Fontes:

- Mapa Hidrogeológico de America del Sur, 1996, DNP/CPRM/Unesco.
 - Mapa Hidrogeológico do Aquífero Guarani, 1999, Campos H.C.
 - Mapa de Integração Geológica da Bacia do Prata, 1998, MERCOSUL/SGT2.
 - Mapa de Integração Hidrogeológica da Bacia do Prata, em elaboração, MERCOSUL/SGT2.
 - Mapa Geológico do Brasil, 2ª Ed., 1995, MME/DNPM.
 - Mapa Geológico de la Cuenca del Río de la Plata, 1970, OEA.